

# Lineamientos para COVID-19 en el Hogar

## ENTORNO HOGAR



Lávate las manos, teniendo en cuenta una duración de 20 a 30 min



Al toser o estornudar, cubrir nariz y boca con el antebrazo



No consumir tabaco al interior de la vivienda



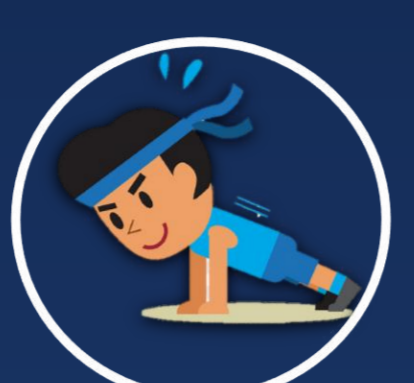
Notificar a los teléfonos establecidos, en caso que un miembro de la familia presente síntomas de COVID-19



Incrementar actividades de limpieza y desinfección, mitigando factores de riesgo biológico



Mantener la ventilación e iluminación natural de la vivienda



Buscar actividades manuales, pasatiempos y actividad física, para realizar en familia

## AGUA PARA CONSUMO HUMANO



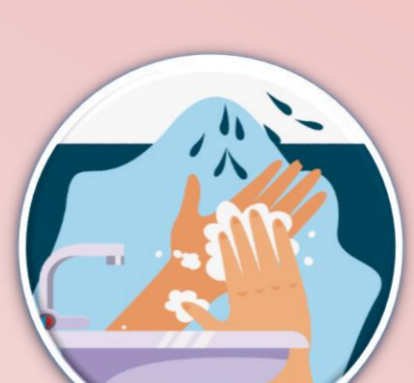
Use agua potable para beber, preparar alimentos, lava frutas y verduras



Si el agua no es tratada, hervir durante 3 minutos, déjala enfriar, después guárdela en un recipiente limpio y con tapa



Limpiar y desinfectar periódicamente los tanques o canecas para almacenamiento de agua



Lave las manos con agua y jabón para el manejo del agua para consumo y cualquier alimento



Para fuentes de agua como aljibes, pozos y aguas lluvias es necesario que estén libres de residuos



Las vasijas donde se transporte el agua deben estar limpias y no haber contenido ninguna otra sustancia

## AGUAS LLUVIAS



Utiliza las aguas lluvia, para lavado del hogar, lavado de ropa y sistemas sanitarios



Recoja las aguas lluvia, en un recipiente limpio



Hervir el agua filtrada durante 3 minutos, dejarla enfriar y posteriormente guárdala en recipientes limpios



Retirar del agua los sólidos grandes



Mantener libre de maleza techos de viviendas y canales

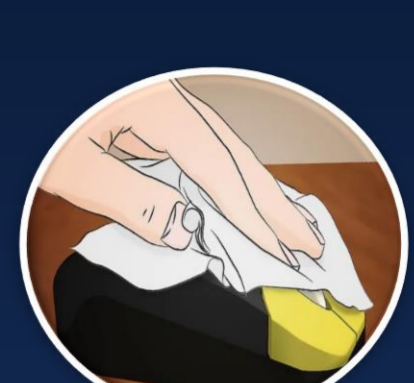


Filtrar el agua por medio de paños limpios o filtros comerciales

## LIMPIEZA Y DESINFECCIÓN DE LA VIVIENDA



Lavar y desinfectar en forma regular, todos aquellos elementos con los cuales las personas de la familia tienen contacto constante y directo



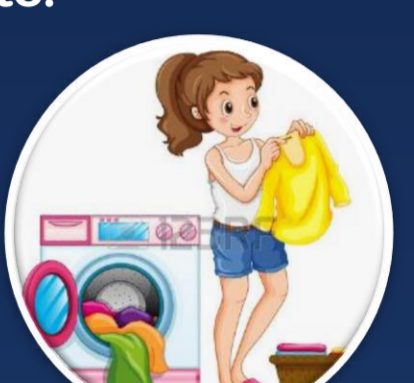
Limpiar y desinfectar todo aquello que haya estado en el exterior de la vivienda o que es de manipulación diaria, como: computadores, mouse, etc.



Lavar con regularidad fundas, sábanas, toallas, etc.



Leer y seguir la instrucciones en la etiqueta del producto y uso de los EPP



No sacudir las prendas de ropa antes de lavarlas para minimizar el riesgo de dispersión de virus a través el aire.

## LIMPIEZA DE BAÑO Y COCINA



Realizar limpieza y desinfección de todas las áreas e implementos del baño



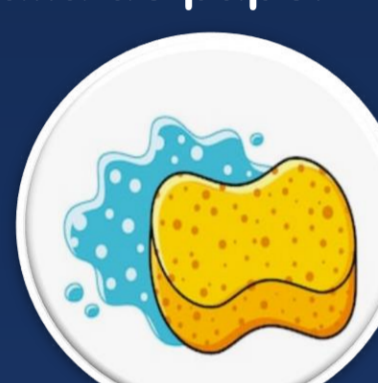
Cambiar y lavar con regularidad las toallas de mano, siendo preferiblemente el empleo de toalla de papel



Guardar los cepillos de dientes separados unos de otros



Realizar limpieza y desinfección de todas las áreas e implementos de la cocina



Cambiar o lavar con regularidad las esponjas para lavar platos, preferiblemente con agua caliente o desinfectante



No compartir vasos, platos, utensilios, alimentos o bebidas, que tengan COVID -19

## MANEJO DE RESIDUOS SÓLIDOS



Clasifique y separe los residuos sólidos generados en la vivienda



Cumpla con los horarios de la ruta recolectora de residuos sólidos



Defina un adulto de la familia que se encargue del retiro y depósito de estos en las áreas establecidas

## MANEJO COTIDIANO DE ANIMALES DE COMPAÑÍA



Si usted u otra persona de su núcleo presenta síntomas de COVID-19, debe aislarse de sus mascotas



Si algún miembro de la familia presenta cuadro respiratorio, evite caricias a los animales, besarlos, abrazarlos, dormir con ellos



Evite ser lamido por su perro y gato

## MANEJO COTIDIANO DE ANIMALES DE COMPAÑÍA



Si debe cuidar a sus mascotas o estar cerca de ellos mientras usted está enfermo (a), lávese las manos y use mascarilla facial



Si su mascota presenta una enfermedad inusual después de haber estado en contacto con una persona con COVID-19, consulte con su Médico Veterinario



Si su mascota resulta enfermo prevea una zona de cuarentena y siga recomendaciones del Médico Veterinario



Mantenga el plan sanitario de su mascota vigente (vacunas, etc.)

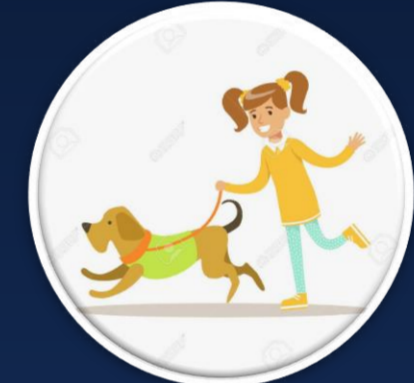


Evite el contacto con animales con lo que no esté familiarizado

## MANEJO COTIDIANO DE ANIMALES DE COMPAÑÍA



Lávese las manos antes y después de alimentar su mascota



El perro debe ser sacado con correa, bozal si se requiere, evitar contacto con otros perros



Mantenga kit de aseo de aseo para sus mascotas, con el propósito de lavarlas las patas antes de ingresar a la vivienda



Evite posibles guarderías de mascotas, concentraciones en parques o espacios públicos

## MEDIDAS DE PREVENCIÓN AL SALIR DE LA VIVIENDA



Limpiar las manillas de las puertas, el volante o timón del su carro con alcohol o pañitos



No saludar con besos ni abrazos ni dar la mano



Visitar solamente aquellos lugares estrictamente necesarios y evitar conglomeraciones



Asignar un adulto para hacer las compras



Restringir las visitas a familiares y amigos si presentan cuadro respiratorio

## MEDIDAS PARA DE PREVENCIÓN AL REGRESAR A LA VIVIENDA



Quítese los zapatos y lave la suela con agua y jabón



Antes de tener contacto con los miembros de su familia, cámbiese de ropa



Mantener separada la ropa de trabajo de la prendas personales



Bañarse con abundantes agua y jabón



Desinfecte los elementos que han sido manipulados al exterior de la vivienda



Colocar los productos en la nevera después de ser lavados o desinfectados

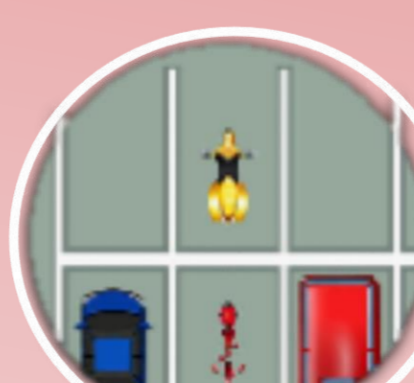
## MEDIDAS PARA USUARIOS DE VEHÍCULO PARTICULAR, MOTOCICLETAS Y BICICLETAS



Desinfectar con regularidad superficies con las que tiene contacto frecuente su vehículo



En la medida de lo posible mantenga ventilado el vehículo



Al subirse al vehículo abra las puertas y permita que se ventile durante un par de minutos antes de subirse a él.



En la medida de lo posible mantenga la distancia mínima recomendada (por ejemplo, el pasajero puede ir en la parte de atrás)



Desinfectar los elementos de seguridad, como cascos, guantes, gafas, rodilleras, etc.

## PROPIEDAD HORIZONTAL



La administración y concejo de administración debe reunirse con la empresa de seguridad, personal de servicio generales y proveedores para informar qué es el COVID-19, y porque se deben tomar medidas de limpieza y desinfección



Aumentar la frecuencia de limpieza y desinfección de pisos, ascensores y botones de control, pasamanos de escaleras, manijas, timbres, etc.



Informar en las carteleras sobre las medidas de prevención y mitigación del COVID - 19



Los niños deben mantenerse dentro de la vivienda



Evitar reuniones o eventos sociales